

売戸建住宅

熊毛郡屋久島町宮之浦

リゾート向き

2階建て古家つき、全て宅地

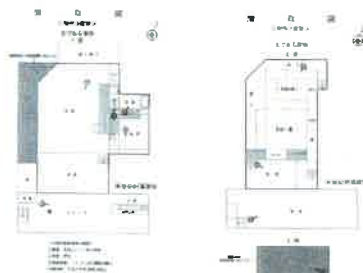
チェックポイント!

庭10坪以上

間取り
4LDK

建物面積
72.43㎡

築年月
1970年12月



物件種目	売戸建住宅		
最寄駅	-		
間取りタイプ	4LDK		
価格	4,130万円		

物件所在地	鹿児島県熊毛郡屋久島町宮之浦		
交通			
土地面積	公簿 1,364.08㎡	私道面積 (共有持分)	
建物	構造・規模	木造 2階建	
	面積	72.43㎡	
	間取内訳	和 8・10 洋 8・15	
土地権利	所有権	地目	宅地
都市計画	非線引区域	用途地域	
建ぺい率	70%	容積率	400%
築年月	1970年12月	駐車場	
現況	空家	引渡日	相談
建築確認番号			
接道状況 (敷地・開口)			
設備	庭10坪以上		
備考	●2395番66 544.94㎡ ●2395番65 193.13㎡ ●2395番14 626.01㎡ 地勢:平坦		

この図面は物件情報の一部を抜粋して掲載しております。(現況優先)
付帯条件や別途料金等が発生する場合がありますのでご確認ください。

at home

infosheet 物件番号 69745463046

〒650-0012 兵庫県神戸市中央区北長狭通1丁目2-15 さくら三宮ステーション2F

賃貸ショップ三宮店 有限会社住新ホーム

TEL: 078-333-5222 FAX: 078-333-9666 定休日: 水曜日

■取引態様: 専任媒介

売店舗・事務所(一括)

内牧駅

阿蘇市乙姫

建物延面積
1,474.54㎡

築年月
1986年03月

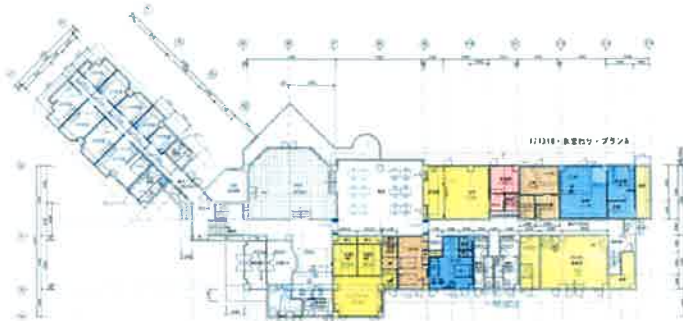
引渡し
相談

リゾート向き

駐車場を広く取り、車、バイク乘りに人気のあったホテルです。

チェックポイント！

バイク置場有(無料),駐輪場有(無料),居抜き,B・T別,シャワー,男女別トイレ,収納スペース,室内洗濯機置場,給湯



物件種目	売店舗・事務所(一括)		
最寄駅	内牧		
価格	5,000万円		
物件所在地	熊本県阿蘇市乙姫		
交通	J R 豊肥本線 内牧 徒歩39分		
土地面積	公簿 5,280.00㎡	私道面積(共有持分)	なし
建物	構造・規模	R C 2階建	
	面積	1,474.54㎡	間取タイプ
	建物名	旧カイザーベルク阿蘇(キュウカイザーベルクアソ)	
土地権利	所有権	施工会社	
総戸数		築年月	1986年03月
都市計画	非線引区域	用途地域	
建ぺい率	20%	容積率	40%
現況	空	引渡し	相談
駐車場	有 無料		
接道状況(角地・間口)			
設備	B・T別,シャワー,男女別トイレ,収納スペース,室内洗濯機置場,給湯		
備考	管理費：52,800円/年		

この図面は物件情報の一部を抜粋して掲載しております。(現況優先)
付帯条件や別途料金等が発生する場合がありますのでご確認ください。

at home

infosheet 物件番号 69744922071

兵庫県知事免許(5)第10508号 〒650-0012 兵庫県神戸市中央区北長狭通1丁目2-15 さくら三宮ステーション2F

賃貸ショップ三宮店 有限会社住新ホーム

TEL: 078-333-5222 FAX: 078-333-9666 定休日: 水曜日

■取引態様: 専任媒介

売マンション

志摩市大王町船越

ラジャーコート伊勢志摩(ラジャーコートイセシマ) 204

間取り
2K

専有面積
内法37.58㎡

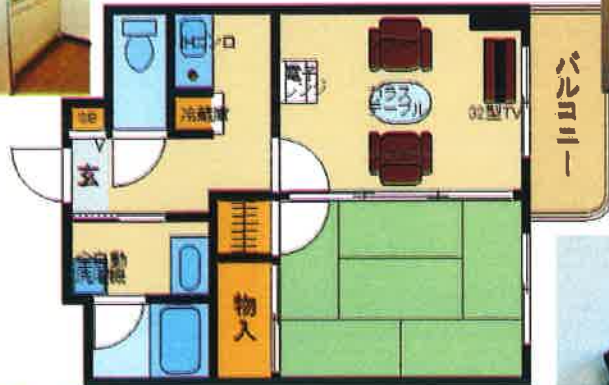
築年月
1990年02月

電化製品あり
家具付き物件

リゾート地として大人気

チェックポイント！

主要採光面：西向き、IHクッキングヒーター、独立型キッチン、収納スペース、冷蔵庫、照明器具、室内洗濯機置場、洗濯機置場、給湯、プロパンガス、エアコン、エレベーター



物件種目	売マンション		
マンション名	ラジャーコート伊勢志摩(ラジャーコートイセシマ)		
最寄駅	賢島		
間取タイプ	2K		
価格	300万円		

物件所在地	三重県志摩市大王町船越 2733-25		
交通	近鉄山田烏羽志摩線 賢島 距離10,700m		
建物	構造・規模	R C 8階建/2階部分	
	専有面積 (使用部分面積)	内法37.58㎡	バルコニー 面積 4.14㎡
	間取内訳	和 6 洋 6	
土地権利	所有権	用途地域	
築年月	1990年02月	総戸数	
管理形態	全部委託	管理方式	巡回管理
管理費	10,890円/月	積立金	1,640円/月
現況	空家	引渡日	相談
駐車場	なし	施工会社	石吉組
設備	IHクッキングヒーター、独立型キッチン、収納スペース、冷蔵庫、照明器具、室内洗濯機置場、洗濯機置場、給湯、プロパンガス、エアコン、エレベーター		
備考	ガラステーブル ソファ 洗濯機 冷蔵庫 IHコンロ 32型TV 電子レンジ 付き 利川駅1：近鉄山田烏羽志摩線 徒歩距離10,500m		

この図面は物件情報の一部を抜粋して掲載しております。(現況優先)
付帯条件や別途料金等が発生する場合がありますのでご確認ください。

at home

infosheet 物件番号 69727232003

兵庫県知事免許(5)第10508号 〒650-0012 兵庫県神戸市中央区北長狭通1丁目2-15 さくら三宮ステーション2F

有限会社住新ホーム

TEL: 078-333-5222 FAX: 078-333-9666 定休日: 水曜日

■取引態様: 専任媒介

売地

志摩市阿児町志島

更地渡し

土地面積
公簿 197.42㎡

現況
更地

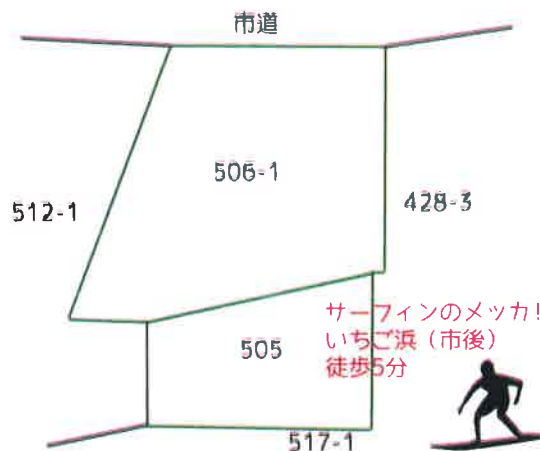
引渡し時期
相談



サーフィンのメッカ!!
いちご浜まで徒歩5分

チェックポイント!

上水道



サーフィンのメッカ!!
いちご浜(市後)
徒歩5分

物件種目	売地		
最適用途	住宅用地		
番地	鵜方		
土地面積	公簿 197.42㎡	私道面積 (共有持分)	
価格	420万円	坪単価	@7.04万円

物件所在地	三重県志摩市阿児町志島 502		
交通	近鉄山田鳥羽志摩線 鵜方 徒歩67分		
土地権利	所有権	地目	宅地
都市計画	区域外	用途地域	
建ぺい率	60%	容積率	200%
他の用途			
地勢			
建築条件			
現況	更地		
引渡し(譲渡方法)	相談/更地渡し		
開業許可 番号			
接道状況 (奥地・開口)	北3.6m 公道 接面11.0m		
設備	上水道		
備考	いちご浜(市後)まで徒歩5分		

この図面は物件情報の一部を抜粋して掲載しております。(現況優先)
付帯条件や別途料金等が発生する場合がありますのでご確認ください。

at home

infosheet 物件番号 69726711086

兵庫県知事免許(5)第10508号 〒650-0012 兵庫県神戸市中央区北長狭通1丁目2-15 さくら三宮ステーション2F

有限会社住新ホーム

TEL: 078-333-5222 FAX: 078-333-9666 定休日: 水曜日

■取引態様: 専任媒介

売マンション

松風町駅

ダイアパレス函館大森公園(ダイアパレスハコダテオオモリコウエン) 802

間取り
1K

専有面積
内法18.92㎡

築年月
1991年10月

最上階のお部屋です。
大型クローゼット付
1階コインランドリーあり。

チェックポイント！

外観タイル張り,最上階,収納スペース,給湯,都市ガス,オートロック,エレベーター



物件種目	売マンション
マンション名	ダイアパレス函館大森公園(ダイアパレスハコダテオオモリコウエン)
最寄駅	松風町
間取タイプ	1K
価格	200万円

物件所在地	北海道函館市大森町 30-11		
交通	函館市電本線湯川線 松風町 徒歩6分		
建物	構造・規模	RC 8階建/8階部分	
	専有面積(使用部分面積)	内法18.92㎡	バルコニー面積
	間取内訳	洋 7	
土地権利	所有権	用途地域	商業地域
築年月	1991年10月	総戸数	59戸
管理形態	全部委託	管理方式	常駐管理
管理費	6,130円/月	償立金	1,280円/月
現況	空家	引渡日	相談
駐車場	空無 10,000円/月	施工会社	
備	収納スペース,給湯,都市ガス,オートロック,エレベーター		
備考	利用駅1:函館市電本線湯川線 新川町 徒歩6分 利用駅2:函館市電本線湯川線 下歳町 徒歩9分		

この図面は物件情報の一部を抜粋して掲載しております。(現況優先)
付帯条件や別途料金等が発生する場合がありますのでご確認ください。

at home

infosheet 物件番号 69745878029

兵庫県知事免許(5)第10508号 〒650-0012 兵庫県神戸市中央区北長狭通1丁目2-15 さくら三宮ステーション2F

賃貸ショップ三宮店 有限会社住新ホーム

TEL: 078-333-5222 FAX: 078-333-9666 定休日: 水曜日

■取引態様: 専任媒介

売地

北上駅

現況渡し

土地面積
公簿 481.35㎡

現況

引渡し時期
相談

J R北上線北上駅徒歩7分

残置物有り。



物件種目	売地		
最適用途	店舗用地		
最寄駅	北上		
土地面積	公簿 481.35㎡	私道面積 (共有持分)	
価格	2,900万円	坪単価	@19.92万円

物件所在地	岩手県北上市諏訪町1丁目		
交通	J R北上線 北上 徒歩7分		
土地権利	所有権	地目	宅地
都市計画	市街化区域	用途地域	商業地域
建ぺい率	80%	容積率	400%
他の請求 上の新築			
地勢			
建築条件			
現況			
引渡し (時期/方法)	相談 / 現況渡し		
開発許可 番号			
換地状況 (角地・間口)			
設備			
備考	利用駅1：J R東北新幹線北上 徒歩7分 利用駅2：J R秋田新幹線北上 徒歩7分		

この図面は物件情報の一部を抜粋して掲載しております。(現況優先)
付帯条件や別途料金等が発生する場合がありますのでご確認ください。

at home

infosheet 物件番号 69749147002

兵庫県知事免許(5)第10508号 〒650-0012 兵庫県神戸市中央区北長狭通1丁目2-15 さくら三宮ステーション2F

賃貸ショップ三宮店 有限会社住新ホーム

TEL: 078-333-5222 FAX: 078-333-9666 定休日: 水曜日

■取引態様: 専任媒介