

住新ホームのオススメ物件

まずはお気軽にお電話ください

大切な資産の
売買取引とも
ご相談下さい

売却
物件

お電話でご希望を
お聞かせ下さい
【担当:藤本まで】

☎ 078-333-5222

営業時間 AM10:00 ~ PM7:00 / 定休日 水曜日

分譲マンション

物件価格 **3,080**万円

神戸市・中央区

ロイヤル磯上



売却済み

●2019年12月水回り・内装リフォーム済み!

●閑静な住宅街で過ごしやすい住環境です!

■所在地:神戸市中央区磯上通4丁目1-32 ■交通:JR東海道本線「三ノ宮」駅より徒歩10分/
神戸新交通ポートアイランド線「貿易センター」徒歩7分/神戸市営地下鉄海岸線「三宮・花時計前」
徒歩8分 ■専有面積:77.26m²(壁芯) ■その他面積:バルコニー面積:6.00m² ■間取り:2LDK

■所在階/構造・階建:7階/SRC8階建 ■引渡日:相談

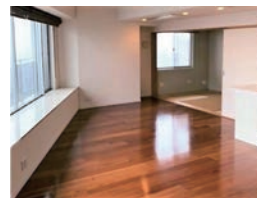
特徴ピックアップ
追従機能/浴室暖房/浴室乾燥機/温水洗浄便座/シャワー付洗面化粧台/3口以上コンロ/
カウンターキッチン/システムキッチン/食器洗浄乾燥機/収納スペース/全居室収納/
ウォークインクローゼット/シューズIC

分譲マンション

物件価格 **12,800**万円

神戸市・中央区

ジークレフ新神戸タワー



●42階建免震構造タワーマンション!

●36階南東角部屋で、陽当たり・通風・眺望良好!

■所在地:神戸市中央区熊内町7 ■交通:地下鉄西神・山手線「新神戸」歩2分
阪急電鉄神戸線「春日野道」徒歩15分 ■専有面積:105.60m²(壁芯) ■その他面積:バルコニー面積:
4.20m² ■間取り:3LDK ■所在階/構造・階建:36階/RC42階建 ■ペット:可 ■引渡日:相談

特徴ピックアップ
LDK20畳以上/オーシャンビュー/山が見える/スーパー徒歩10分以内/システムキッチン/浴室乾燥機/角住
戸/陽当り良好/共有施設充実/全居室収納/高層階/ゲストルーム/シャワー付洗面化粧台/24時間ゴミ出し可/
セキュリティ充実/浴室1坪以上/2面以上バルコニー/東南向き/南面バルコニー/オートバス/温水洗浄便座/T
Vモニタ付インターホン/ウォークインクローゼット/IHキッチンヒーター/ペット相談/小学校徒歩10分以内
/床暖房/エレベーター/宅配ボックス/食器洗乾燥機/オール電化/ティスパーザー(生ごみ粉碎処理器)/浄水器



住新ホームのオススメ物件

まずはお気軽にお電話ください

大切な資産の
売買取引も
ご相談下さい

売却物件

お電話でご希望を
お聞かせ下さい
【担当:藤本まで】

☎ 078-333-5222

営業時間 AM10:00 ~ PM7:00 / 定休日 水曜日

分譲マンション

物件価格 **1,798**万円



神戸市・中央区 栄町ダイヤハイツ

- 「投資用物件」としておすすめです！
- 3 Way アクセスが便利な大通りに面した立地です！

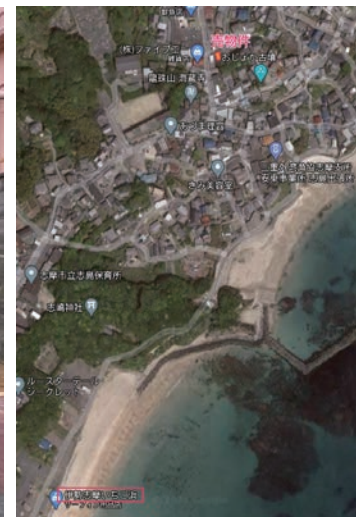
■所在地：兵庫県神戸市中央区栄町通 5 丁目 1-17 ■交通：神戸市海岸線 みなと元町駅 徒歩 1 分 / 神戸高速東西線「西元町」徒歩 4 分 / 神戸高速東西線「元町」徒歩 9 分
 ■専有面積：61.05m²（壁芯） ■その他面積：バルコニー面積：7.70m² ■間取り：3LDK
 ■所在階 / 構造・階建：9 階 / SRC11 階建 ■現状：賃貸中 ■引渡日：即時

専用バス / 専用トイレ / バス・トイレ別 / シャワー / フローリング / バルコニー / 室内洗濯機置場 /

特徴ピックアップ 3 Way アクセスが便利な大通りに面した立地です。2019年5月～賃貸中（保証会社加入あり）月額賃料 98,000 円（年間 1,176,000 円）表面利回り 6.35%、管理費・修繕積立金を差し引いた NET 利回り 4.99% です。

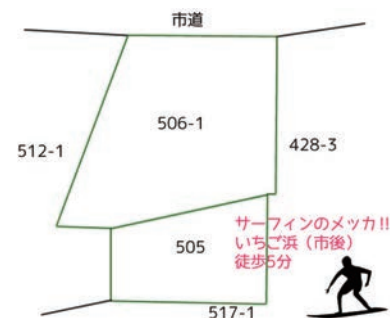
売地・住宅用地

物件価格 **420**万円



志摩市阿児町志島 売地（住宅用地）

- サーフィンのメッカ!!
いちご浜まで徒歩 5 分



■所在地：三重県志摩市阿児町志島 502 ■交通：近鉄山田鳥羽志摩線 鵜方 徒歩 67 分
 ■土地面積：公簿 197.42 m² ■土地権利：所有権 ■都市計画：非線引区 ■設備：上水道
 ■建ぺい率：60% ■容積率：200% ■現状：更地 ■引渡：相談 / 更地渡し

chintaishop.com
賃貸ショップ
マンション・アパート・ウィークリーマンション

お部屋探しの専門店賃貸ショップ
有限会社 住新ホーム FC 三宮店

神戸市中央区北長狭通 1-2-15 さくら三宮ステーションビル2F
【お問い合わせ】 ☎ 078-333-5222 担当:藤本まで
FAX : 078-333-9666 Mail: info@chintai-j.co.jp

